



군보는 공문으로써의 효력을 갖는다.

선	군	수
람		

군 보

제594호 2023.9.27.(수)

조 례

- 진안군 조례 제2690호 (진안군 지역보건법 위반 과태료 부과 징수 } 조례 일부개정조례)1

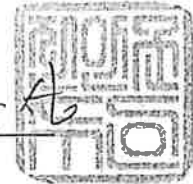
고 시

- 진안군 고시 제2023-108호 (산림유전자원보호구역 신규지정 및 등재도면 고시)4

발행 진 안 군 (편집 기획홍보실(063)430-2822)

진안군의회에서 의결된 진안군 지역보건법 위반 과태료 부과
징수 조례 일부개정조례를 이에 공포한다.

진 안 군 수 려 증



2023년 9월 27일

진안군 조례 제2690호

진안군 지역보건법 위반 과태료 부과 징수 조례 일부개정조례

진안군 지역보건법 위반 과태료 부과 징수 조례 일부를 다음과 같이
개정한다.

제1조 전단 중 “제34조제2항”을 “제34조”로 한다.

제3조 전단 중 “법 제34조제2항”을 “법 제34조”로 한다.

별표 1를 별지와 같이 한다.

부 칙

이 조례는 공포한 날부터 시행한다

[별 표 1]

과태료 부과기준 (제3조 관련)

1. 일반기준

가. 위반행위가 3개월 경우에는 각 위반행위에 따라 각각 부과한다.

나. 위반행위의 차수에 따른 과태료 부과기준은 최근 1년 이내에 같은 위반행위로 과태료 처분을 받을 경우에 적용한다.

2. 개별기준

위 반 내 용	근거법령	부과금액(단위:만원)		
		1차	2차	3차
1. 법 제22조 제3항을 위반하여 정보 또는 자료를 파기하지 아니한 자	법 제34조제1항	1,000	2,000	3,000
2. 법 제23조 규정에 의하여 신고를 하지 아니하거나 허위로 신고하고 건강진단, 예방접종, 순회진료 등의 행위를 행한 자	법 제34조제2항제1호	100	200	300
3. 법 제29조 규정을 위반하여 보건소, 보건의료원, 보건지소 또는 건강생활 지원센터라는 유사 명칭을 사용한 자	법 제34조제2항제2호	100	200	300

진안군 고시 제2023-108호

산림유전자원보호구역 신규지정 및 등재도면 고시

산림보호법 제8조 및 같은법 시행규칙 제4조에 따라 산림유전자원 보호구역을 신규 지정 고시 합니다.

2023년 8월 25일

진 안 군 수

2023년 산림유전자원보호구역 신규지정 고시

1. 지정사유 : 산림에 있는 식물의 유전자와 종 또는 산림생태계의 보전
2. 지정유형 : 희귀식물 자생지, 우리나라 고유의 진귀한 임상
3. 신규지정 대상지의 소유자 : 국(산림청)
4. 신규지정 대상지의 소재와 면적

소재지	지적(㎡)	신규지정(㎡)	지정유형	비고
전북 진안군 정천면 갈용리 산183	10,312,870	1,002,777	유용식물 자생지	운장산

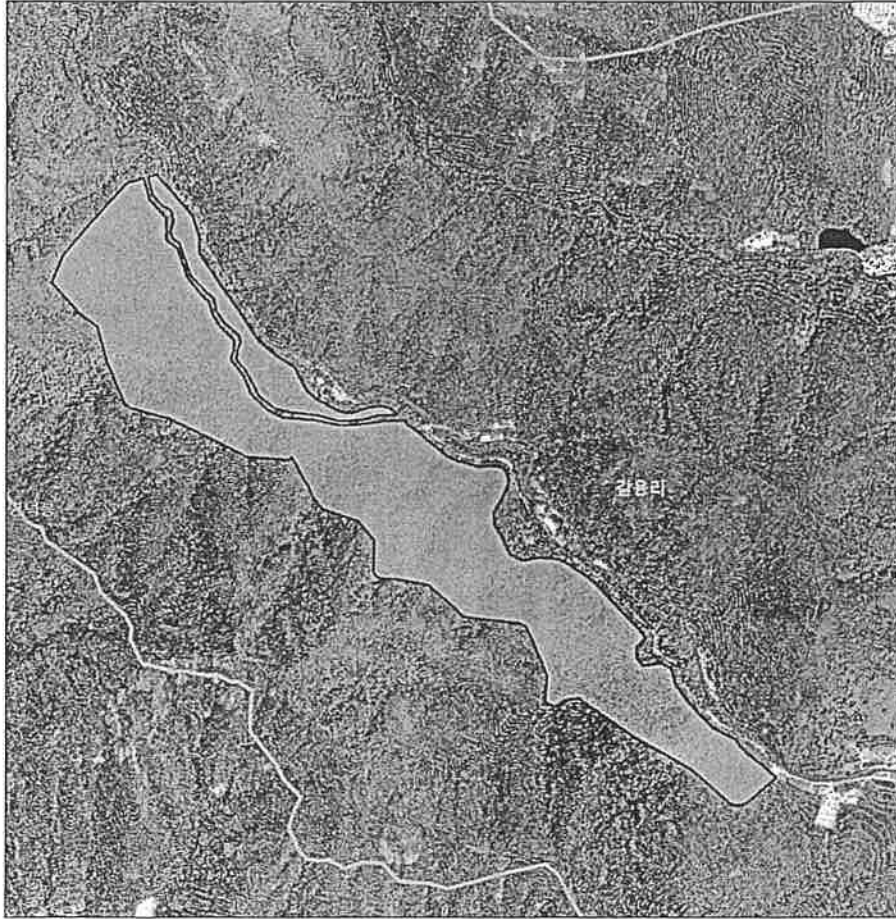
5. 산림보호구역 지형도면 : 하단참조

※ 토지이용규제기본법 제8조에 의한 지형도면 등은 토지e음(<http://eum.go.kr>)에서 열람 가능합니다.

위 치 도

(S=1/20,000)

○ 개 소 : 전북 진안군 정천면 갈용리 산183



범 례	산림유전자원보호구역 대상지
	